

haus 4

p13
1815.75

eingang
1815.93

wf
bf:4.02

schlafen
bf:14.44

du.
bf:4.40

entree
bf:6.79
bgf: 113.78 m²

du.
bf:4.33

lift

1815.93

schlafen
bf:19.49

p14
1815.14

bad
bf:10.31

p16
1817.02

schlafen
bf:22.83

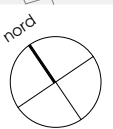
sitzplatz
bf:15.31

p15
1815.82

gef. ca. 1.1%

gef. ca. 9.7%

oblicht

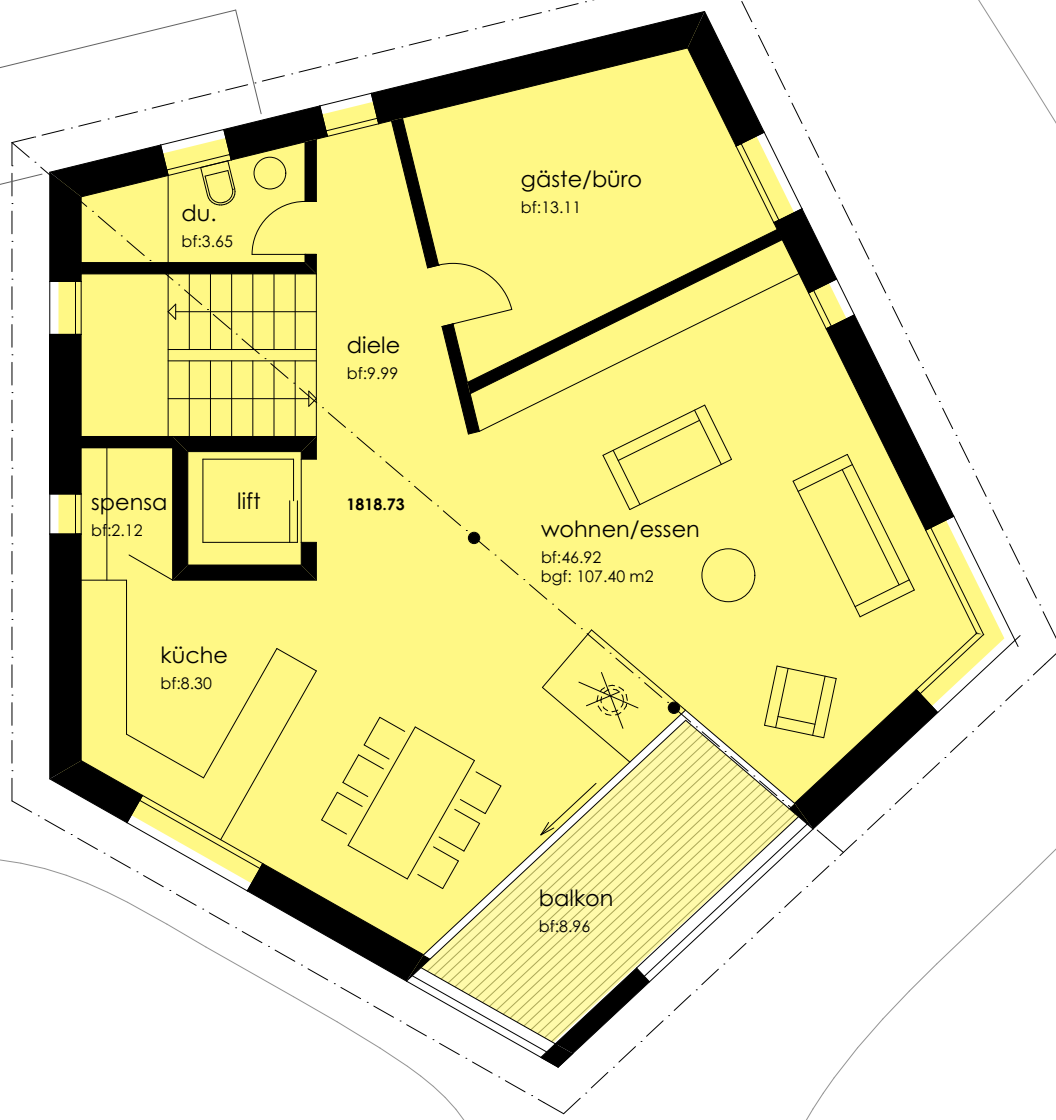


h4 - erdgeschoss

mst. 1:100

plot 29.05.2017

haus 4



du.
bf:3.65

gäste/büro
bf:13.11

diele
bf:9.99

spensa
bf:2.12

lift

1818.73

wohnen/essen
bf:46.92
bgf: 107.40 m²

küche
bf:8.30

balkon
bf:8.96

